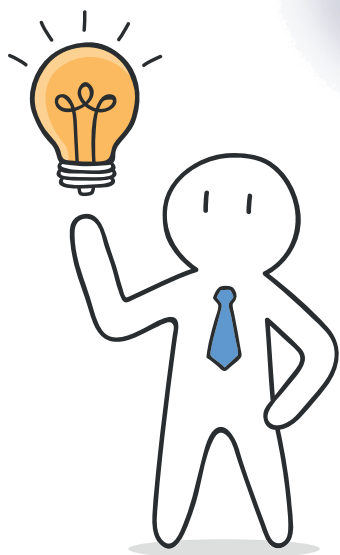
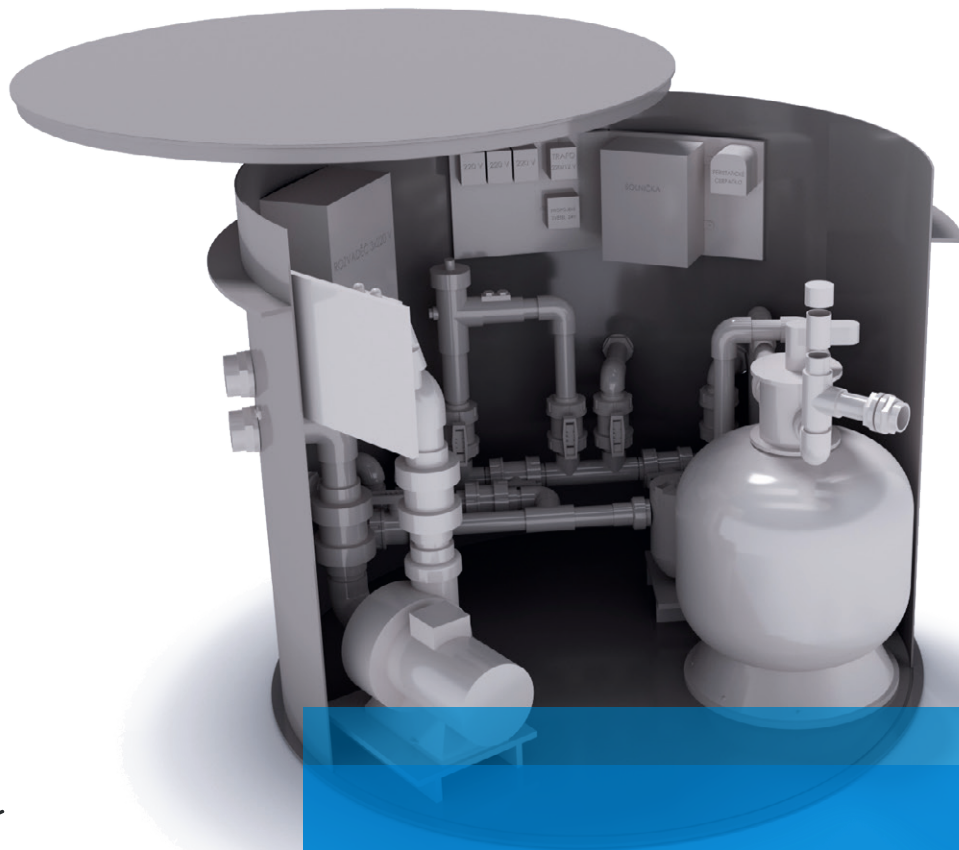


# Stavební příprava



## Technologické šachty

Verze: 12. 12. 2017 / Revize: 12. 12. 2017  
L. V.



BAZÉNOVÝ SPECIALISTA č.1 v ČR

[www.ALBIXON.cz](http://www.ALBIXON.cz)

# Umístění šachty

## Umístění technologických šachet filtrace, protiproudu:

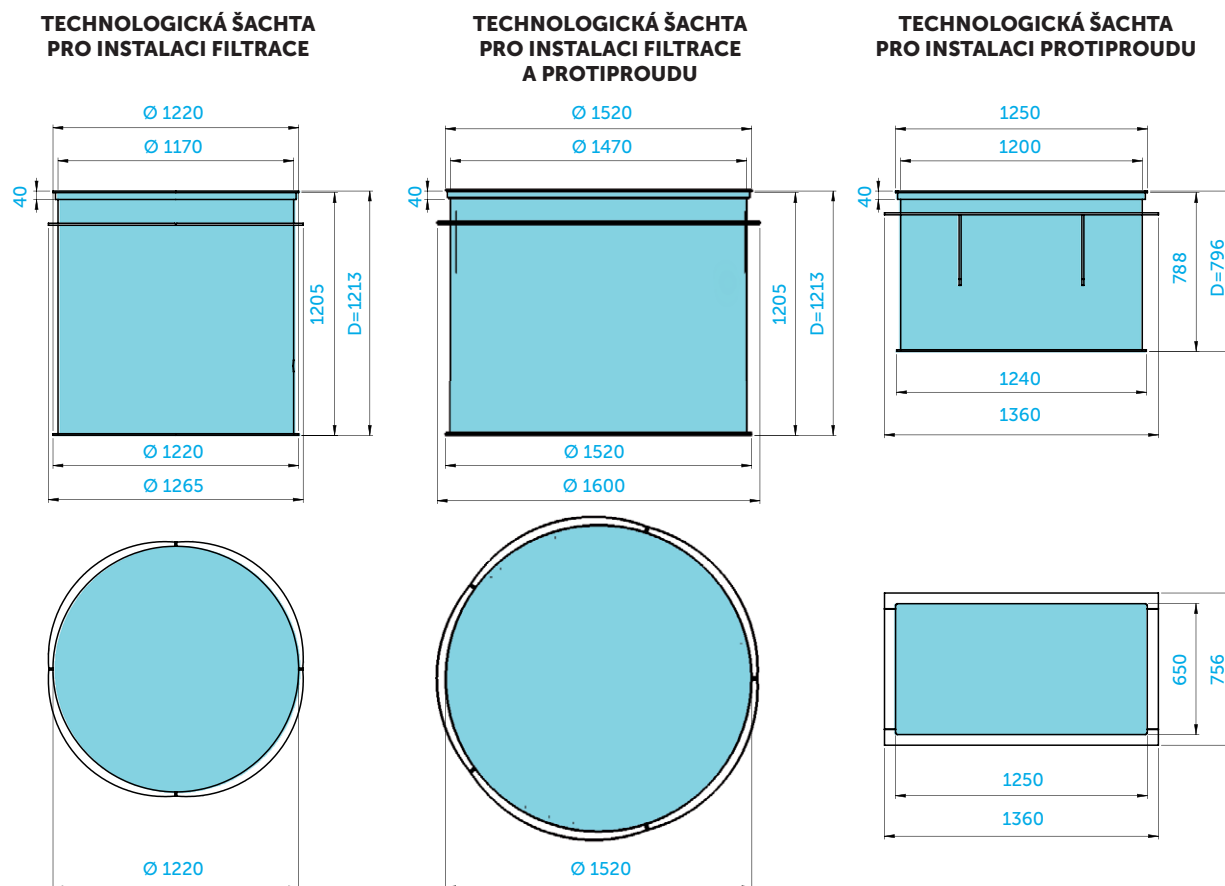
Předmětem smlouvy o dílo mohou být tyto typy technologických šachet:

- technologická šachta s víkem pro instalaci filtrace a protiproudu (Ø 150, výška 120 cm)
- technologická šachta s víkem pro instalaci filtrace (Ø 120, výška 120 cm)
- technologická šachta s víkem pro instalaci protiproudu (120 x 60 x 80 cm - d/š/v)

Umístění technologických šachet filtrace, protiproudu: Doporučujeme zvážit umístění technologické šachty (ať už na kompletní technologii nebo pouze na protiproud) a připravit výkop pro umístění šachty. Výpočet pro správnou hloubku výkopu pro šachtu a správný schod pod ni (abychom dostali požadovanou výšku konečné nivelety s bazénem), nalezneme o stránku zpět. Výkop pro technologickou šachtu nelze umístit v místech budoucího kolejiště zastřešení. Při určování hloubky výkopu technologické šachty, počítáme s tím, že šachta převyšuje okolní terén.

Doporučujeme převýšení technologické šachty včetně víka minimálně o 4 cm (dle místních odtokových podmínek z celé plochy kolem šachty), tomu odpovídá převýšení o 3,2 cm bez víka (tloušťka víka je 0,8 cm). Dno šachty se záměrně tepelně neizoluje, aby šachta

byla v zimě „vytápěna“ zemním teplem. Zároveň s výkopovými pracemi, doporučujeme zvážit, přivedení odpadní dešťové kanalizace přímo k technologické šachtě. Díky tomuto je pak možné připojit bazénovou technologii rovnou na odpad, čímž získáte větší komfort při bazénové údržbě, při vypouštění vody z filtrace aj. Pokud je součástí dodávky protiproudé zařízení, technologické šachty se umísťují vždy v ose bazénu. Maximální vzdálenost od vnějšího obrysu skeletu bazénu je 2000 mm. Pokud bude protiproud umístěn mimo osu skeletu bazénu, bude jeho výkon menší. Pokud je součástí dodávky pouze šachta pro instalaci filtračního zařízení, může být tato šachta umístěna kdekoli do vzdálenosti 8000 mm, avšak minimální vzdálenost od vnější hrany bazénu je 500 mm.



## Šíře a délka výkopu pro technologické šachty

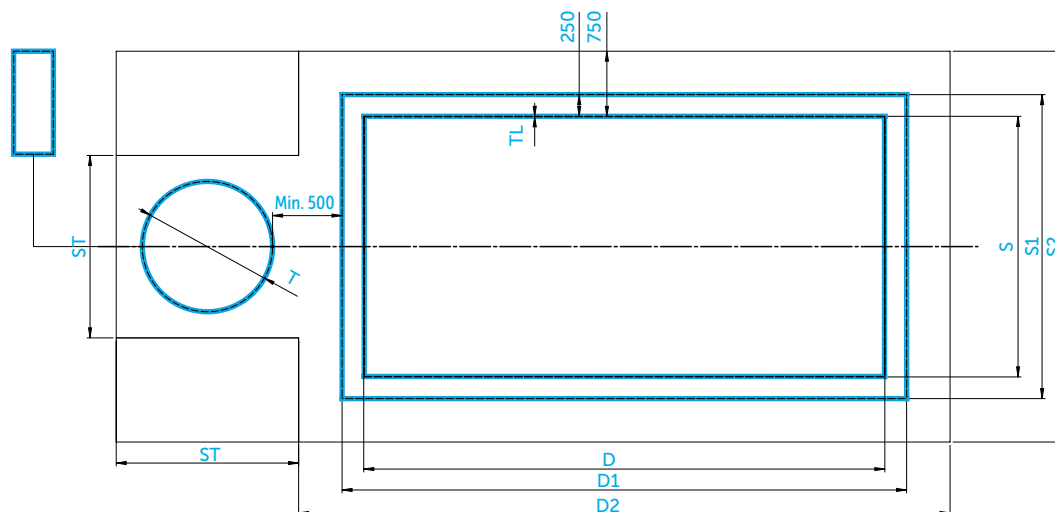
Šíře a délka výkopu pro technologické šachty = +60 cm od vnějšího průměru šachty, nebo její vnější šířky a délky.

Příklad: Vnější průměr šachty 126,5 cm Rozměr výkopu 186,5 x 186,5 cm

# Půdorys výkopu

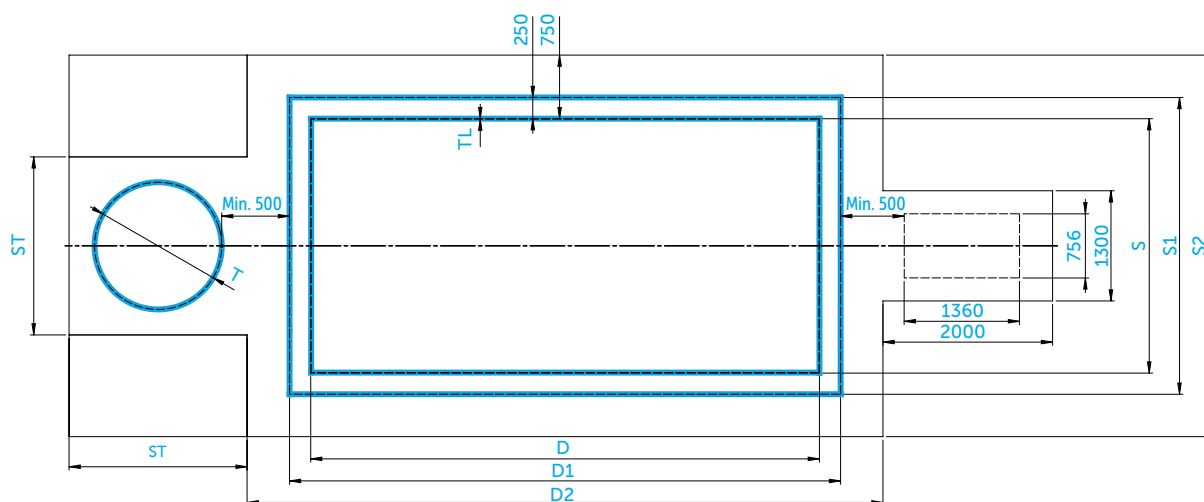
## Půdorys výkopu pro bazén a technologickou šachtu

jednotky v mm

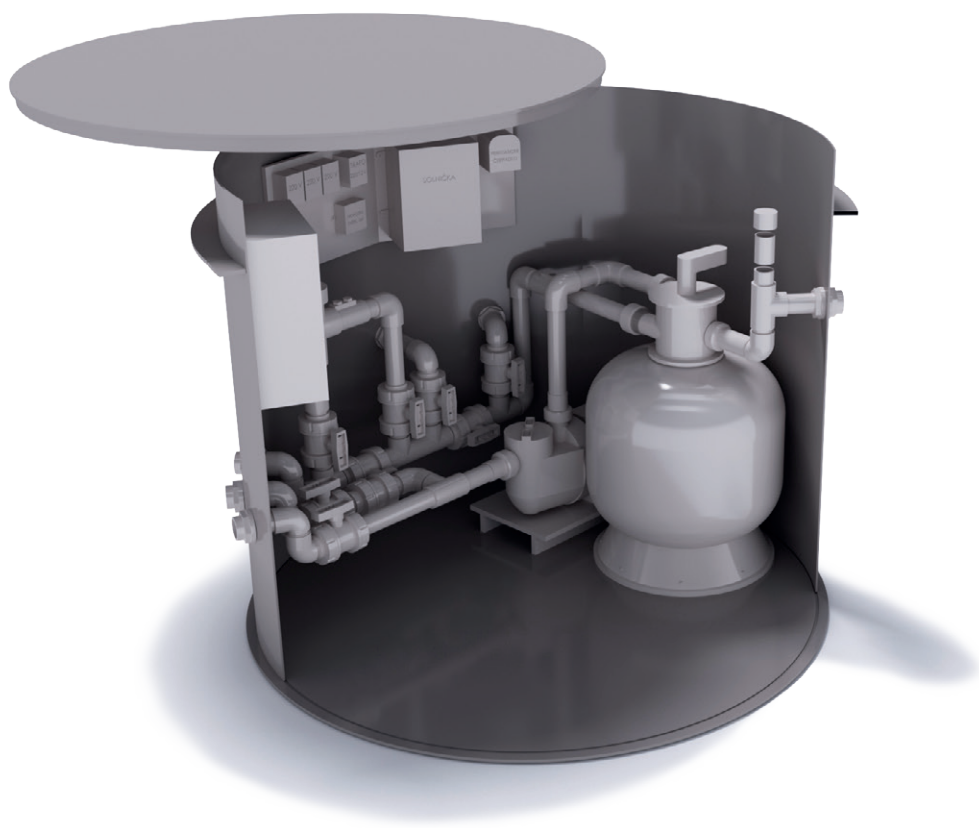


## Půdorys výkopu pro bazén, technologickou a protiproudou šachtu

jednotky v mm



**TL** Tloušťka stěn | **D** Vnitřní délka | **S** Vnitřní šířka | **D1** **Vnější délka (pro výkop)**  
**S1** **Vnější šířka (pro výkop)** | **D2** Délka výkopu | **S2** Šířka výkopu | **T** Průměr šachty  
**ST** Šíře výkopu šachty



Děkujeme,  
že využíváte výrobky  
společnosti ALBIXON



**ALBIXON**

Call centrum: 477 07 07 11  
[www.ALBIXON.cz](http://www.ALBIXON.cz)

V návodu jsou použity ilustrační fotografie. Chyby v sazbě i tisku vyhrazeny.